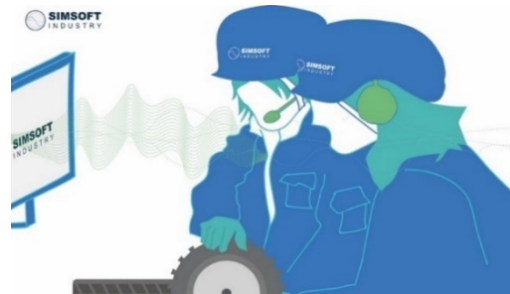


**SIMSOFT INDUSTRY développe des Assistants Vocaux Intelligents pour les techniciens de l'industrie.**

Entreprise innovante de l'écosystème toulousain, engagée dans la mise en œuvre opérationnelle de technologies issues de l'intelligence artificielle au bénéfice du développement de l'industrie en Europe, SIMSOFT INDUSTRY est **leader sur son marché**.

**Aujourd'hui, la question n'est plus de savoir SI un Assistant Vocal Intelligent peut révolutionner les métiers de l'industrie, mais COMMENT intégrer cette technologie dans vos processus de production et de maintenance.**

L'Assistant Vocal Intelligent **Spix** de SIMSOFT INDUSTRY permet d'augmenter le potentiel d'utilisation des outils numériques existants dans l'industrie en leur ajoutant une capacité d'interaction vocale avec les opérateurs. Cette interaction permet de **libérer les mains** de vos techniciens, de libère vos techniciens de la contrainte du support informatique, et permet de **rétablir la confiance** de vos opérateurs dans la transition digitale en cours dans l'industrie.



Le programme « **Spixify Your Industry** » répond à la demande actuelle des industriels d'être guidés dans le cadre d'une feuille de route en vue de l'introduction des solutions industrielles d'Assistance Vocale Intelligente de **Spix** dans les outils numériques utilisés par leurs techniciens et leurs opérateurs.

SIMSOFT INDUSTRY a développé une **solution technologique** basée sur des **Spix.SKILLS** et une **expertise unique** relative à l'introduction de ces Assistants Vocaux Intelligents aux postes de travail des techniciens de l'industrie. L'expertise unique de l'entreprise consiste à comprendre et maîtriser de bout en bout l'ensemble des contraintes industrielles à prendre en considération, et surtout à intégrer les attentes des utilisateurs finaux dans une approche «*centrée utilisateur*», pour mener à bien l'introduction de ce type d'innovation.



## Votre Industrie Vos Techniciens Votre Assistant Vocal

**Profitez de l'expérience de SIMSOFT INDUSTRY et changez radicalement l'expérience utilisateur de vos techniciens en intégrant la voix et le dialogue en langage naturel dans vos logiciels de type ERP/MES et EAM/GMAO.**



En Mars 2013, **Leny TURMEL** (Directeur Recherche et Développement), **André JOLY** (Directeur Général) et **Philippe CRESPIN** (Président) créent l'éditeur de logiciel SIMSOFT INDUSTRY pour développer un Assistant Vocal Intelligent, 100% au service des techniciens de l'industrie 4.0.

Aujourd'hui, l'entreprise réunit une équipe d'une vingtaine d'experts du développement logiciel, du dialogue en langage naturel, de l'ergonomie, du design et de la gestion de projet pour transformer l'essai (*nous sommes toulousains !*) en France et en Europe.

Pour réagir aux effets économiques de la pandémie en cours en 2020, SIMSOFT INDUSTRY lance le programme « **Spixify Your Industry** ». Ce programme répond à la demande des clients et partenaires existants de l'entreprise et permet d'approcher d'autres industriels en recherche de solution opérationnelles pour optimiser leurs capacités de production ou de maintenance.

Les clients et partenaires existants de SIMSOFT INDUSTRY sont répartis sur plusieurs secteurs d'activité, ce qui permet de lisser les risques liés aux investissements.



Point de contact presse : André JOLY – Co-Fondateur et Directeur Général  
05 31 61 85 11 / 06 25 17 27 94 / andre.joly@simsoft-industry.fr  
SIMSOFT INDUSTRY – 1244 L'Occitane - 31670 LABEGE France - Tel. : +33(0) 5 31 61 85 10  
[www.simsoft-industry.com](http://www.simsoft-industry.com)